

RASTROS DA PANDEMIA NA VIDA DAS MULHERES

LATINO-AMERICANAS



VIOLÊNCIA





91,2%

**DAS MULHERES
BRASILEIRAS
ACREDITAM QUE A
VIOLÊNCIA DOMÉSTICA
AUMENTOU NO
PERÍODO DE
ISOLAMENTO SOCIAL.**



FONTE: SEM PARAR:
O TRABALHO É A
VIDA DAS
MULHERES NA
PANDEMIA.

MULHERES
#TERRITÓRIOS
DE LUTA





NO CHILE, DURANTE O 1º SEMESTRE DE 2020, AS CHAMADAS SOBRE VIOLÊNCIA INTRAFAMILIAR CONTRA A MULHER AUMENTARAM 107,7% SOBRE A VIOLÊNCIA FÍSICA E 53,2% SOBRE VIOLÊNCIA PSICOLÓGICA.



FONTE: RED CHILENA CONTRA LA VIOLENCIA HACIAS LAS MUJERES

MULHERES
TERRITÓRIOS
DE LUTA

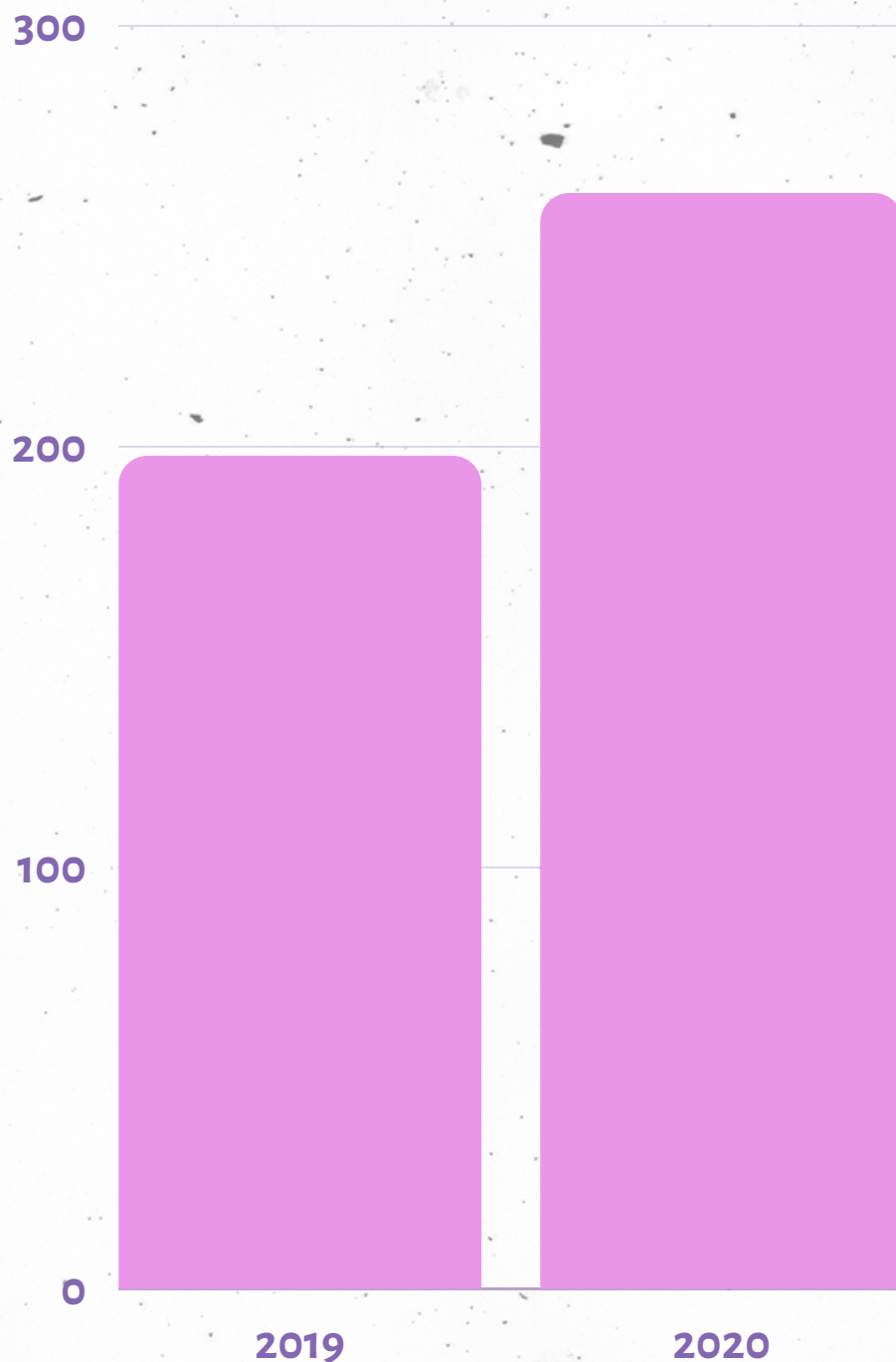


DURANTE A PANDEMIA EM CUBA, AS MULHERES AFRODESCENDENTES E DEFENSORAS DOS DIREITOS HUMANOS FORAM AS MAIS IMPACTADAS PELA VIOLÊNCIA DE GÊNERO.

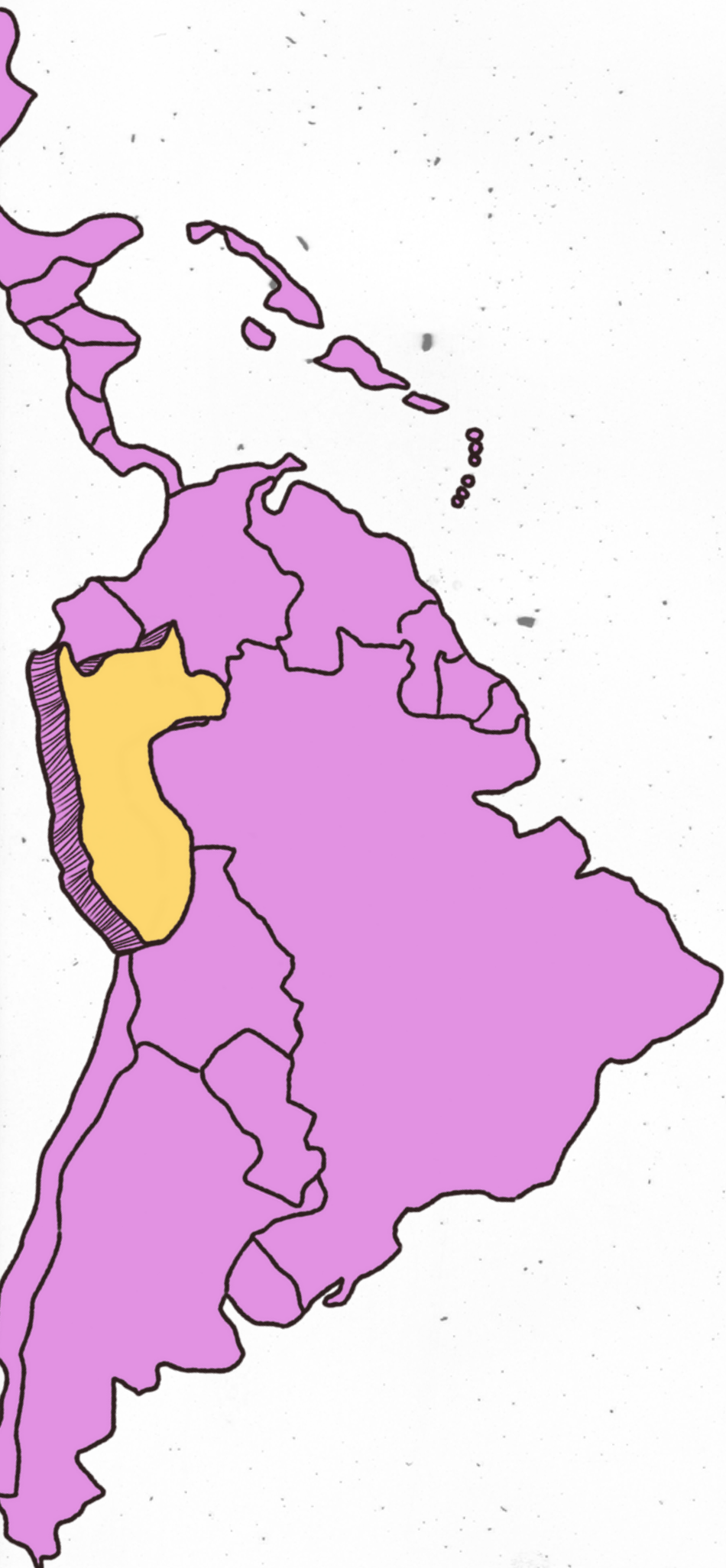


FONTE: COMISSÃO INTERAMERICANA DE DIREITOS HUMANOS (CIDH)

NO MÉXICO, EM 2020, O NÚMERO DE CHAMADAS DE EMERGÊNCIA POR VIOLÊNCIA CONTRA MULHER AUMENTOU 31,6%, EM COMPARAÇÃO AO ANO ANTERIOR.



FONTE: MUJERES EN EL CONTEXTO DEL COVID-19 - 2021



**NO PERU,
FORAM
REGISTRADOS
146
FEMINICÍDIOS
NO ANO DE
2021, O QUE
REPRESENTOU
UM AUMENTO
DE 6% COM
RELAÇÃO AO
ANO ANTERIOR.**

FONTE: ¿QUÉ PASÓ CON ELLAS?

RASTROS DA PANDEMIA NA VIDA DAS MULHERES

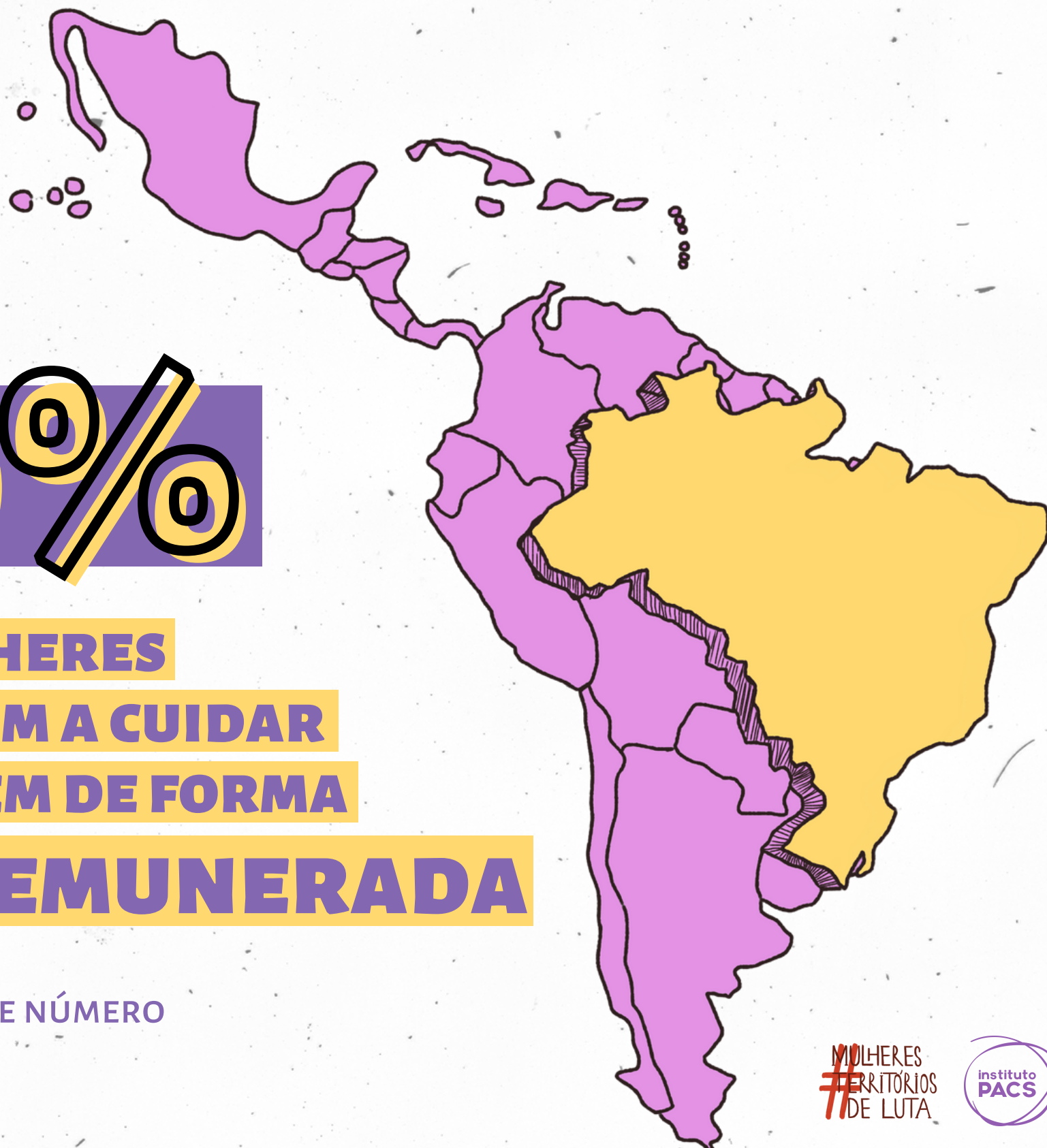
LATINO-AMERICANAS



AUMENTO DA SOBRECARGA DO
TRABALHO REPRODUTIVO



NO BRASIL, A PANDEMIA IMPACTOU DIRETAMENTE O VOLUME DO TRABALHO REPRODUTIVO, MAIS VISÍVEL COM OS TRABALHOS DE CUIDADO E DOMÉSTICO, AUMENTANDO A SOBRECARGA DE MULHERES.



50%

**DAS MULHERES
PASSARAM A CUIDAR
DE ALGUÉM DE FORMA
NÃO REMUNERADA**

FONTE: GÊNERO E NÚMERO

CHILE

TAREFAS DOMÉSTICAS

CUIDADO DE CRIANÇAS

APOIO ESCOLAR

0%

25%

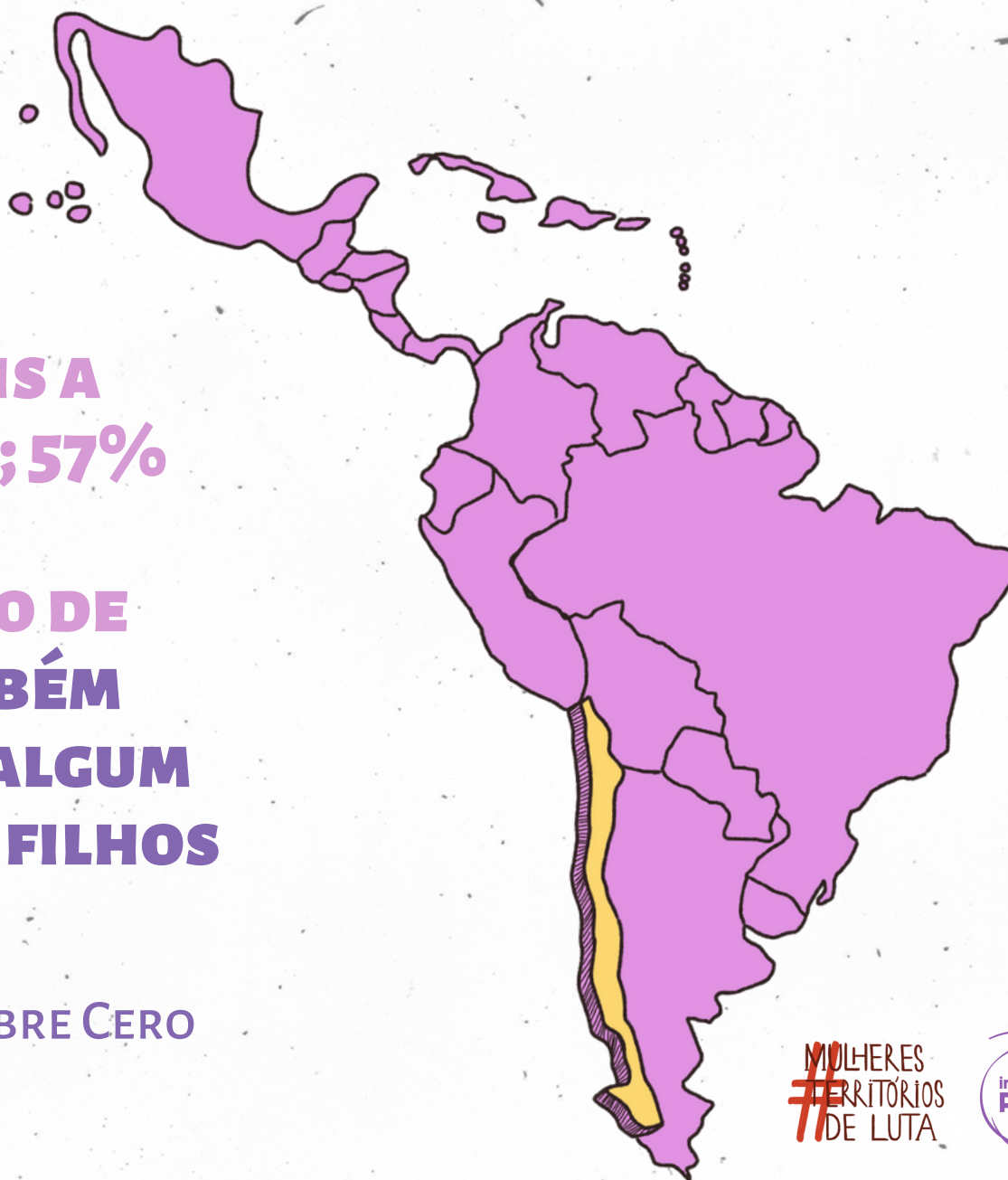
50%

75%



No CHILE, 38% DOS HOMENS DEDICOU ZERO HORAS SEMANAIS A TAREFAS DOMÉSTICAS; 57% DEDICOU ZERO HORAS SEMANAIS AO CUIDADO DE CRIANÇAS; E 71% TAMBÉM NÃO DEDICOU TEMPO ALGUM AO APOIO ESCOLAR DE FILHOS E FILHAS.

FONTE: RADIOGRAFÍA DEL HOMBRE CERO



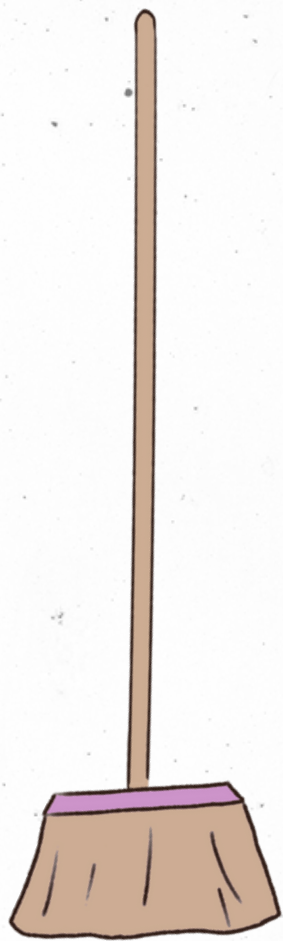
MULHERES
TERRITÓRIOS
DE LUTA





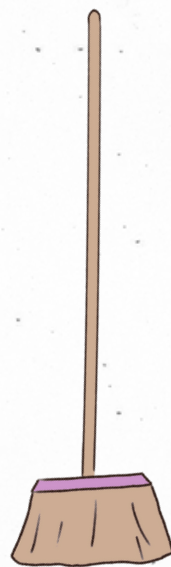
**EM CUBA, ANTES DA
PANDEMIA, AS
MULHERES JÁ
TRABALHAVAM MAIS
DE 35 HORAS
SEMANAIS EM
TRABALHOS
DOMÉSTICOS E DE
CUIDADOS, 14H A
MAIS QUE OS HOMENS.**

FONTE: ENCUESTA NACIONAL SOBRE
IGUALDAD DE GÉNERO



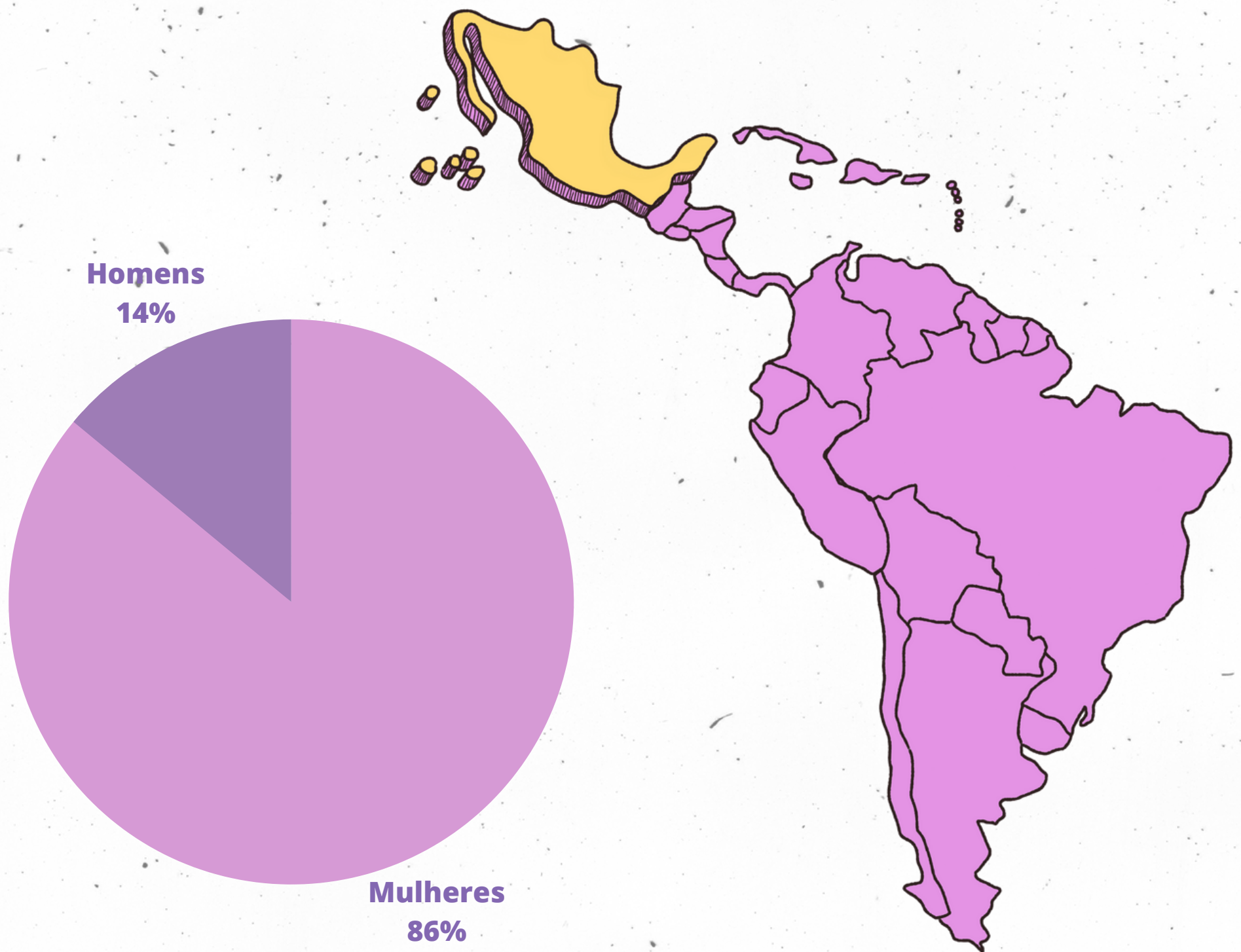
35H

MULHERES



21H

HOMENS



NO MÉXICO, EM 2020, 86% DA TAREFA DE APOIO A ATIVIDADES EDUCACIONAIS, EM FUNÇÃO DA SUSPENSÃO DAS AULAS, FICOU SOB RESPONSABILIDADE DAS MULHERES.

FONTE: GENERA CIUDAD DE MÉXICO DATOS SOBRE COVID-19 Y LOS IMPACTOS EN LA INFANCIA E VOCES FEMINISTAS



**NO PERU, EM 2020, A
MONOPARENTALIDADE
EXISTIA EM 40% DOS
DOMICÍLIOS E ERA
PREDOMINANTEMENTE
FEMININA.**



FONTE:
IMPACTOS DE LA
EPIDEMIA DEL
CORONAVIRUS
EN EL TRABAJO
DE MUJERES EN
EL PERÚ

RASTROS DA PANDEMIA NA VIDA DAS MULHERES

LATINO-AMERICANAS



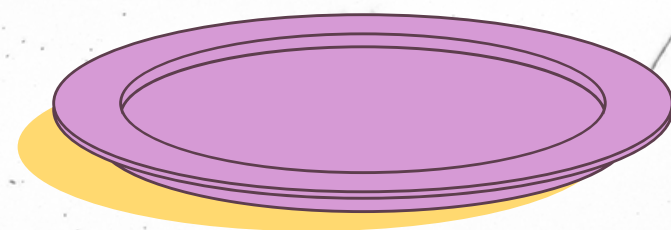
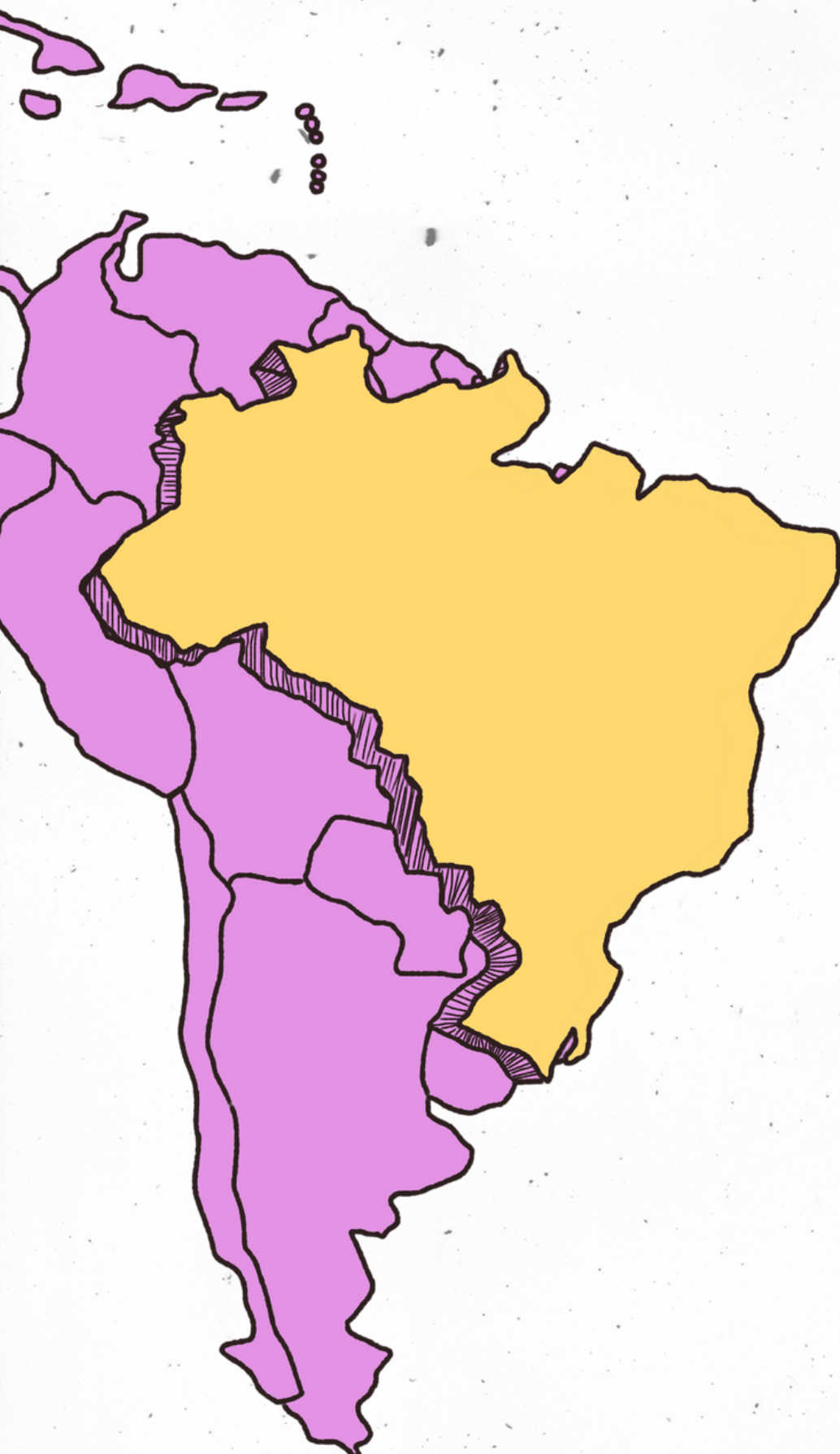
INSEGURANÇA ALIMENTAR



EM 2020,

63%

DOS LARES
BRASILEIROS
CHEFIADOS POR
MULHERES
ENFRENTARAM
A INSEGURANÇA
ALIMENTAR.



FONTE: REDE BRASILEIRA DE PESQUISA EM SOBERANIA E
SEGURANÇA ALIMENTAR E NUTRICIONAL

MULHERES
#TERRITÓRIOS
DE LUTA



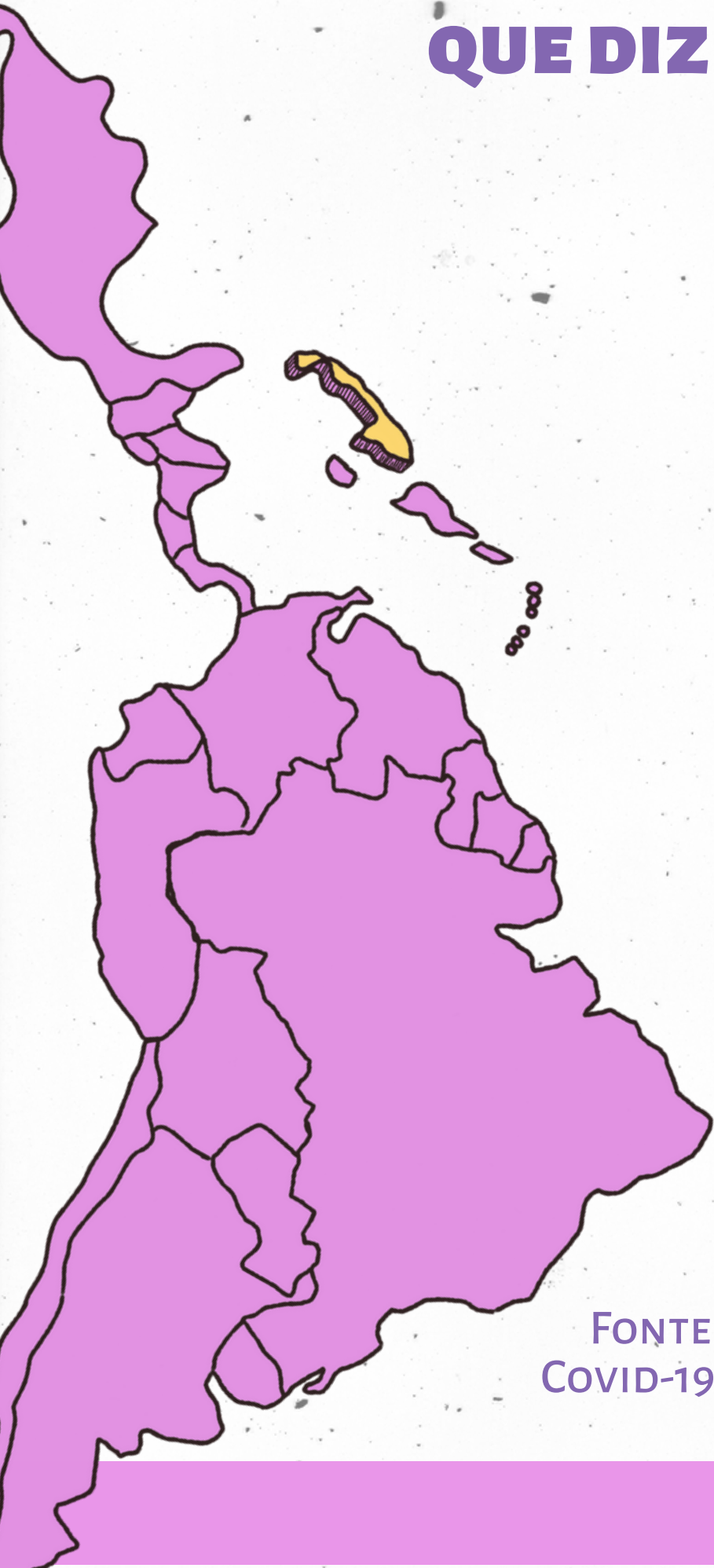
22%

**DOS LARES CHEFIADOS
POR MULHERES
ENFRENTOU
INSEGURANÇA
ALIMENTAR NO CHILE.**



FONTE: PANORAMA REGIONAL
DE SEGURANÇA ALIMENTAR E
NUTRICIONAL 2021 REFERENTE
AO PERÍODO 2019-2020

EM CUBA, A PANDEMIA AGRAVOU OS EFEITOS DO BLOQUEIO ESTADUNIDENSE IMPOSTO AO PAÍS. MULHERES, JOVENS E IDOSAS FORAM AS MAIS AFETADAS NO QUE DIZ RESPEITO AO DIREITO À ALIMENTAÇÃO.



FONTE: SEGURIDAD ALIMENTARIA Y COVID-19: MUJERES EN TENSION: PARTE I

MULHERES
TERRITÓRIOS
DE LUTA

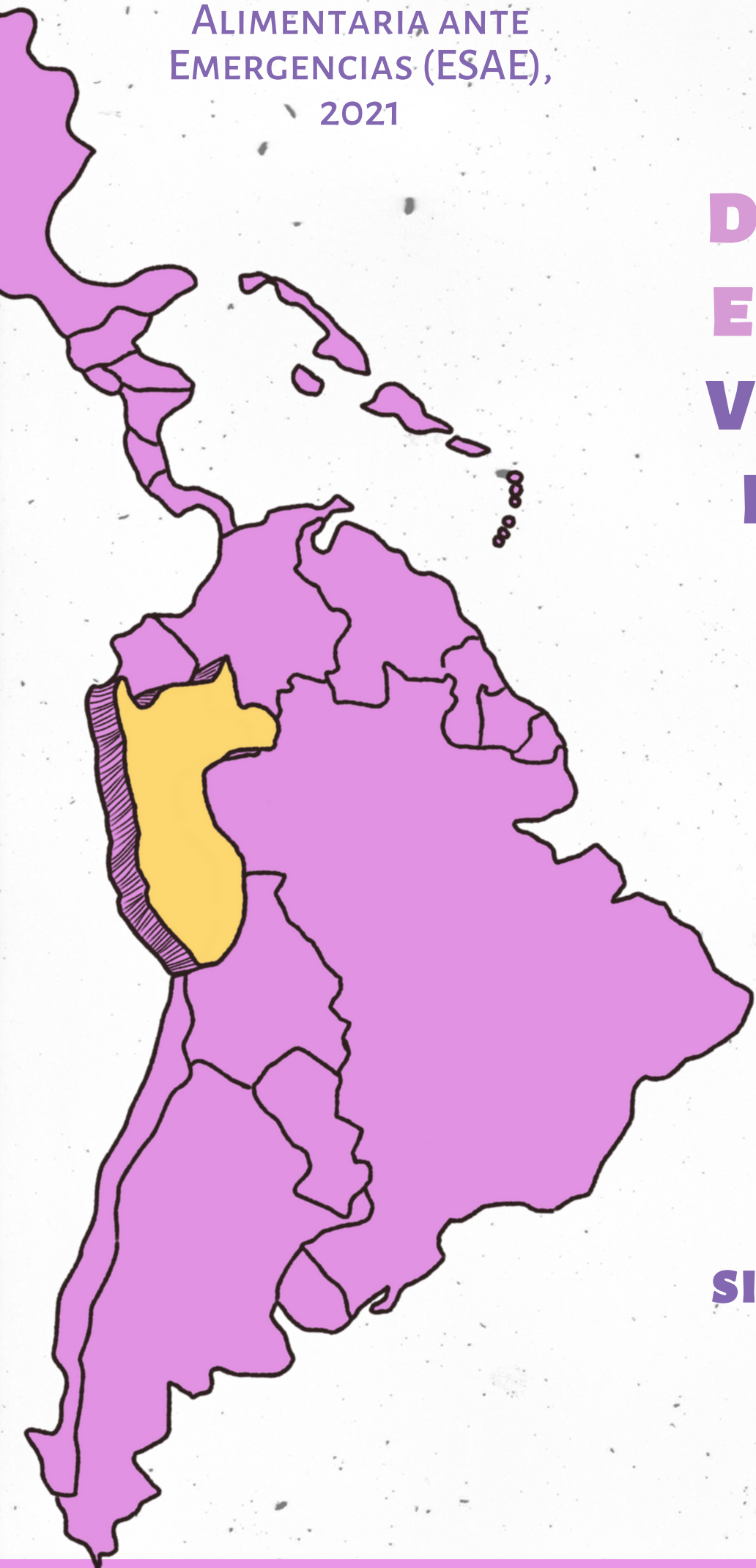




NO MÉXICO, A INSEGURANÇA ALIMENTAR FOI UM DOS PRINCIPAIS IMPACTOS DA PANDEMIA ÀS MULHERES, SOMADA A QUESTÕES COMO A SOBRECARGA DO TRABALHO DO CUIDADO, O AUMENTO DE VIOLÊNCIA DOMÉSTICA E ETC.

FONTE: POBREZA, GÉNERO Y COVID-19: EFECTOS SOBRE MUJERES INDÍGENAS DE OAXACA - EQUIS

FONTE: PERÚ:
EVALUACIÓN DE LA
SEGURIDAD
ALIMENTARIA ANTE
EMERGENCIAS (ESAE),
2021



NO PERU, CERCA DE

50%

**DOS DOMICÍLIOS SE
ENCONTRAVAM EM
VULNERABILIDADE
ECONÔMICA, COM
RISCO PARA A
SEGURANÇA
ALIMENTAR.**

3,5%

**DESSES LARES
ENCONTRAVAM-SE EM
SITUAÇÃO DE INSEGURANÇA
ALIMENTAR SEVERA.**